

Inclusión de jóvenes rurales en procesos digitales de Formación Empleo y Emprendimiento



COOPERACIÓN >

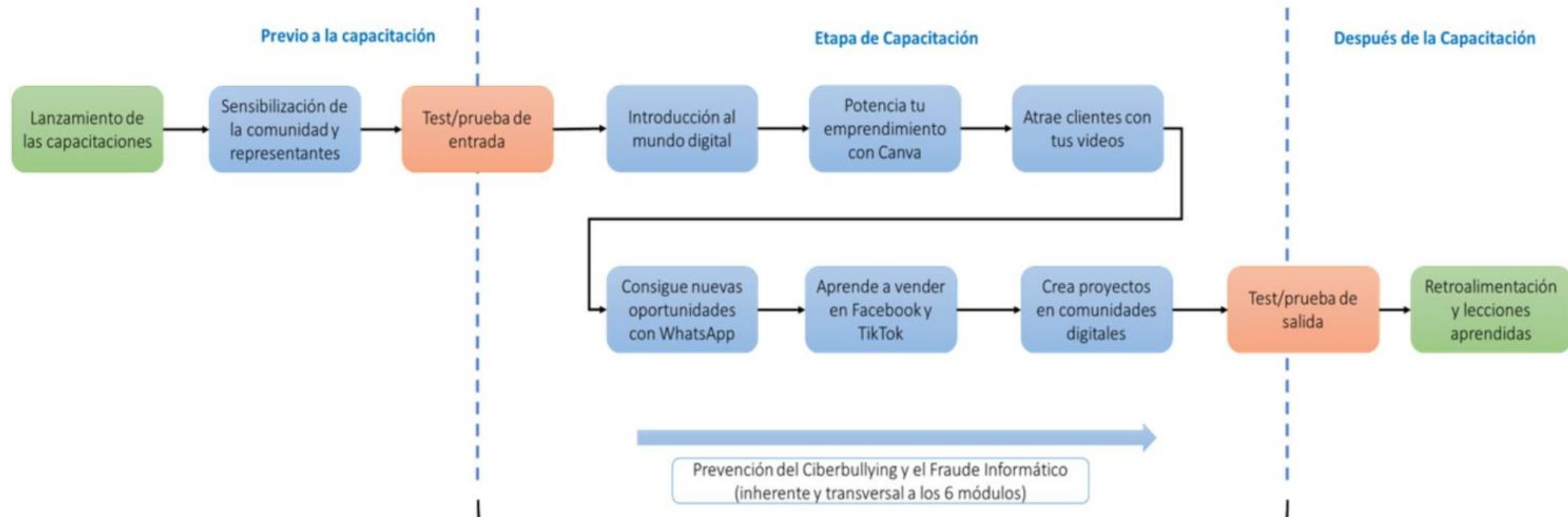
>CONEXIÓNLAB

Con el apoyo de:



COMPONENTE 1: Formación Integral

HABILIDADES DIGITALES BÁSICAS



COMPONENTE 1: Formación Integral

2591

JÓVENES FORMADOS EN HABILIDADES DIGITALES
BÁSICAS

- El Alto 1526
- Norte Potosí 572
- Chaco Tarijeño 493

54% SON MUJERES

67% se autoidentifican como pertenecientes
a pueblos indígenas

ESCALA A SUCRE

191 Jóvenes formados en Sucre/ Embajada
de Suecia



COMPONENTE 1: Formación Integral

HABILIDADES DIGITALES MEDIAS



MARKETING
DIGITAL

45 jóvenes

Adquirirá habilidades técnicas y creativas para diseñar, implementar y gestionar estrategias de marketing en línea que generen resultados efectivos para las empresas o sus propios emprendimientos.

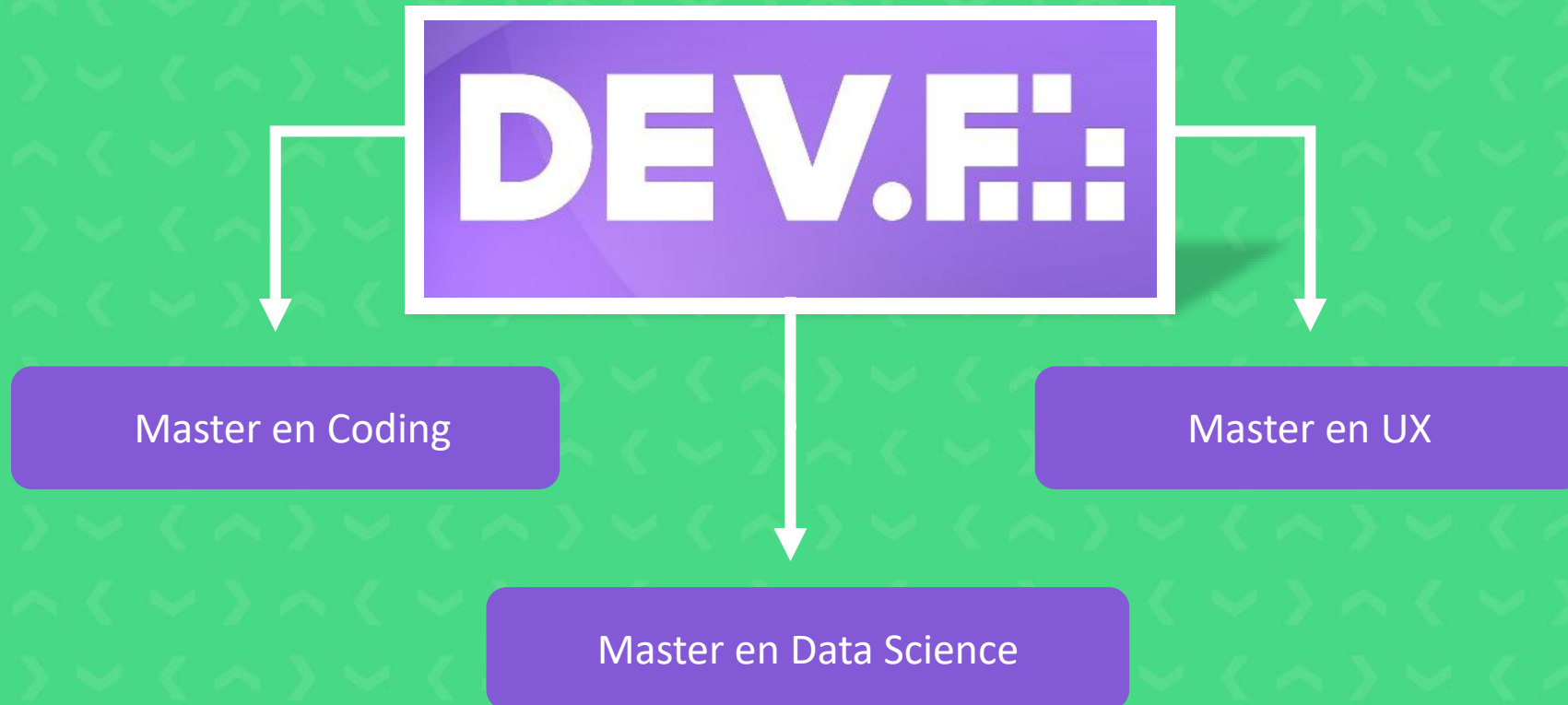
TESTER MANUAL DE
SOFTWARE

25 jóvenes

Desarrollará habilidades y competencias necesarias para garantizar los estándares de calidad del software diseñado, detectando y reportando defectos para que el producto satisfaga la necesidad del usuario.

COMPONENTE 1: Formación Integral

HABILIDADES DIGITALES AVANZADAS

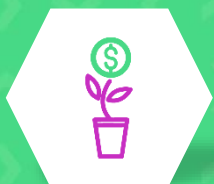


COMPONENTE 1: Formación Integral



Aprende

Instalamos un espacio virtual de gestión de aprendizaje, donde los jóvenes pueden consumir contenido de sus clases, monitorear su avance y potenciar sus habilidades técnicas, socioemocionales y digitales.



Emprende

Brindamos apoyo a emprendedores, con capacitación, asesoría y mentoría empresarial en línea, además de espacios de networking.



Talento

Conectamos a nuestros jóvenes formados con las empresas, facilitando el encuentro digital que entre ambos.



Apoya

Brindamos un mecanismo colaborativo de financiación para las escuelas y emprendedores.



Mercados virtuales

Promovemos, difundimos y vendemos los productos y servicios de los emprendedores.

COMPONENTE 2:

Generación de Oportunidades Económicas mediante el Empleo o el Emprendimiento

MAPEO DEL ECOSISTEMA DE TECNOLOGÍA DIGITAL EN BOLIVIA 2023

Un aporte para fortalecer el proceso de colaboración entre todos los participantes del Ecosistema.



[Link en la imagen](#)

COMPONENTE 2:

Generación de Oportunidades Económicas mediante el Empleo o el Emprendimiento

INSERCIÓN LABORAL

- **113 jóvenes acceden** a prácticas laborales o han sido empleados (gastronomía)
- **20 empresas** que darán oportunidades laborales para inserción laboral de jóvenes con habilidades digitales básicas
- **90 jóvenes formados** en habilidades digitales medias, realizarán prácticas laborales en empresas del rubro tecnológico
- **40 jóvenes formados** en habilidades digitales avanzadas, realizarán prácticas laborales en empresas del rubro tecnológico de forma virtual



COMPONENTE 2:

Generación de Oportunidades Económicas mediante el Empleo o el Emprendimiento

EMPRENDIMIENTOS

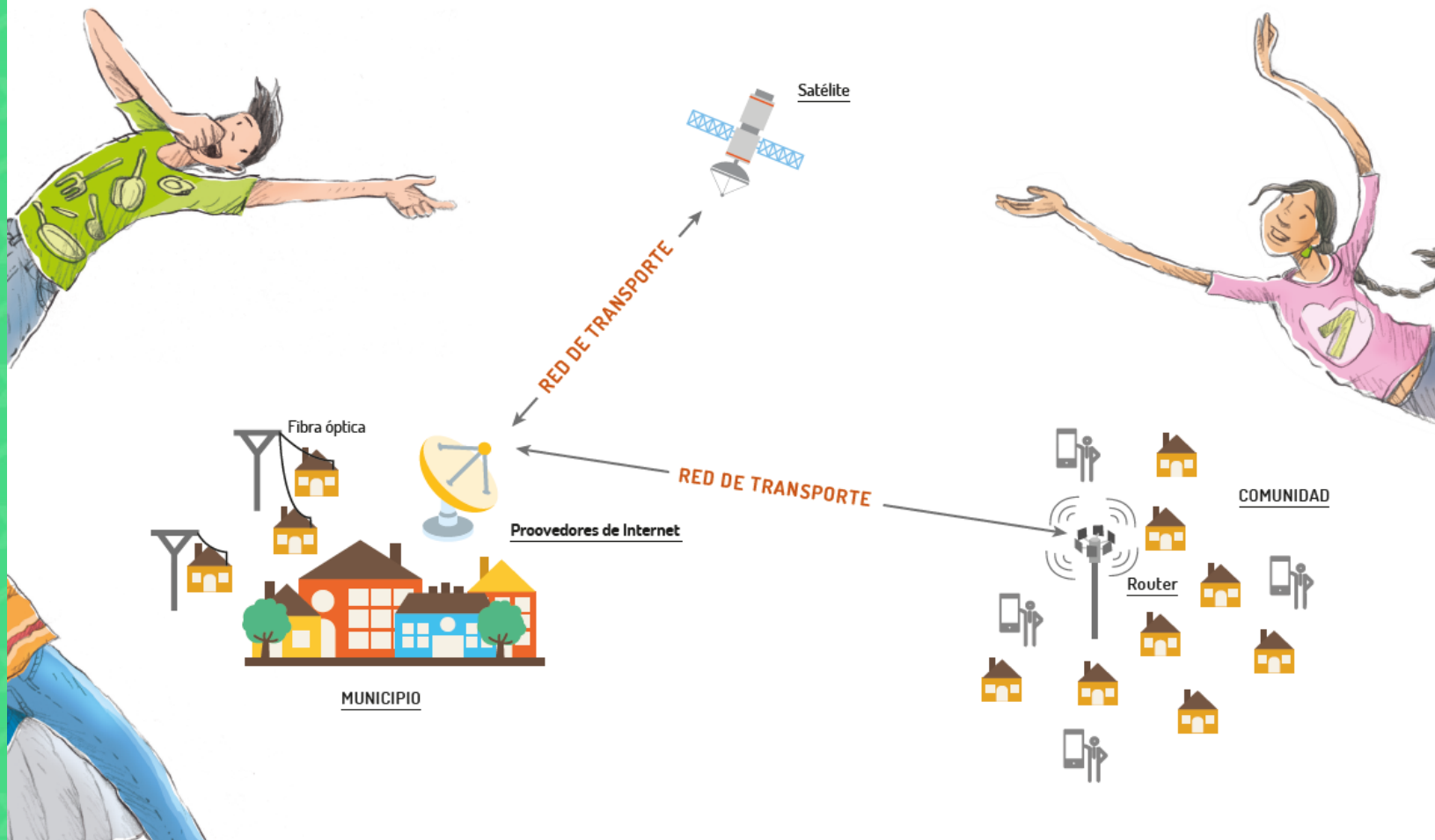
- **156 negocios creados/fortalecidos** (El Alto 94, Potosí 7, Tarija 55)
- **Capital Semilla** – 26 emprendedores que accedieron a financiamiento a través de concursos
- **Mentorías empresariales** – 47 jóvenes de La Paz y Tarija accedieron a asesorías personalizadas (PROGRAMA IMPULSA).
- **Inversores ángeles** – 20 jóvenes que recibieron capital y asesoramiento para su idea de negocio.



COMPONENTE 3:

MODELO DE CONECTIVIDAD RURAL

Antena fija: Sirve para recibir y transmitir datos en aquellos lugares donde la señal de internet es baja o nula. La señal de internet se recibe directamente a la antena y a través de un Hub central que permite conectar a muchos usuarios. Esta antena es ideal para comunidades, escuelas o instituciones del área rural y permite cerrar la brecha de conectividad pues no necesita de mucha infraestructura, equipos y redes de conexión. Con esta acción se pretende lograr que los gobiernos municipales u otros actores privados puedan adoptar este modelo de conectividad e implementarlo en beneficio de la población.



COMPONENTE 3:

Gestión de Alianzas, Comunidades de Conocimiento y Escala

CREACIÓN DE LA COMUNIDAD DIGITAL PARA JÓVENES JUNTEX

Se realizaron **3 Juntex** en El Alto, Chaco y Norte Potosí.

Participaron en esos eventos **373 jóvenes**.

Se ha realizado **1 Reto JUNTEX**:

- **163 jóvenes** postulantes
- **80 participantes** en el bootcamps
- **33 seleccionados** con propuestas de soluciones digitales
- **9 ganadores** recibieron incentivos económicos

COMUNIDAD DIGITAL



Comunidad Online

- Creación de contenido relevante y atractivo.
- Definición de los temas y formatos de contenido.
- Uso de canales de comunicación adecuados.



Comunidad Offline

- Plan de participación para jóvenes rurales
- Estrategias para estimular la interacción y conversación.
- Creación de eventos y actividades presenciales.



COMPONENTE 3:

GESTIÓN DE ALIANZAS PARA LA FORMACIÓN, EL EMPLEO Y EL EMPRENDIMIENTO

Auspiciadores y/o aliados



UNIVERSIDAD
CATÓLICA
BOLIVIANA



UNIVERSIDAD
CATÓLICA
BOLIVIANA



COMUNICACIÓN

5 REDES SOCIALES ACTIVAS:



ConexionLab

Más de 3500 seguidores

47 medios de comunicación han dado cobertura a actividades de ConexiónLab

- 21 programas de radio
- 14 programas de televisión
- 12 medios digitales



DIFICULTADES

Conectividad

- * Conexiones lentas y poco eficientes en muchas de las zonas de intervención del Proyecto.
- * Costos de conectividad son elevados, comparando con los ingresos promedio de la población rural.

- * Población altamente dispersa entre comunidades incrementa los costos operativos de cualquier intervención.
- * Elevada migración de los jóvenes hacia centros periurbanos y urbanos, incluso a países vecinos en busca de oportunidades.
- * El tipo de organización productiva es de tipo familiar no permite insertar laboralmente a jóvenes del Proyecto.

Población

Equipos

- * La falta de dispositivos y computadoras adecuadas (media gama) limita la capacidad de utilizar tecnologías digitales.
- * Costos de dispositivos son elevados para muchas personas del área rural con ingresos económicos limitados.

Ejecución presupuestaria al

31/08/2023

			Desembolsos	\$ 311.380,63			\$ 150.863,01		
CONCEPTO	Monto Total Proyecto (US\$) C= (D+I)	CONTRIBUCIÓN BID Lab (US\$)	CONTRAPARTE	EJECUCION AL 30/06/2023		EJECUCION AL 31/08/2023		SALDO POR EJECUTAR AL 31/08/2023	
			TOTAL Contraparte	BID	CONTRAPARTE	BID	CONTRAPARTE	BID	CONTRAPARTE
ASISTENCIA TÉCNICA	\$1.658.036	\$798.469	\$859.567	\$207.782,98	\$393.659,63	\$26.602,35	\$20.934,18	\$564.083,81	\$444.973,19
Componente 1: Formación Integral	\$925.043	\$426.135	\$498.908	\$ 111.575,04	\$288.818,92	\$8.705,13	\$15.142,47	\$ 305.854,41	\$ 194.946,61
Componente 2: Generación de oportunidades económicas mediante el empleo o el emprendimiento	\$507.038	\$244.658	\$262.380	\$ 52.810,47	\$83.105,51	\$11.909,60	\$4.648,00	\$ 179.937,63	\$ 174.626,49
Componente 3: Gestión de alianzas, comunidades de conocimiento y escala	\$225.956	\$127.677	\$98.279	\$ 43.397,46	\$21.735,19	\$5.987,62	\$1.143,71	\$ 78.291,77	\$ 75.400,10
ADMINISTRACION	\$316.561	\$176.128	\$140.433	\$ 74.159,00	\$73.519,96	\$4.635,00	\$5.767,00	\$ 97.334,00	\$ 61.146,04
AUDITORIAS, EVALUACIONES Y IMPREVISTOS	\$25.403	\$25.403	\$0	\$ 0,00	\$0,00	\$0,00	\$0,00	\$ 25.403,00	\$ 0,00
TOTAL	\$2.000.000	\$1.000.000	\$1.000.000	\$281.941,98	\$467.179,59	\$31.237,35	\$26.701,18	\$686.820,81	\$506.119,23
% de Financiamiento	100%	50%	50%	91%		17%		69%	51%
			Saldo	\$29.438,65		\$149.064,31			